

# 省エネ・長寿命 直管型LEDランプ

## 省エネ効果

### 【既設蛍光灯】



40W

20W

同等照度

### 【省エネLED管】

18W

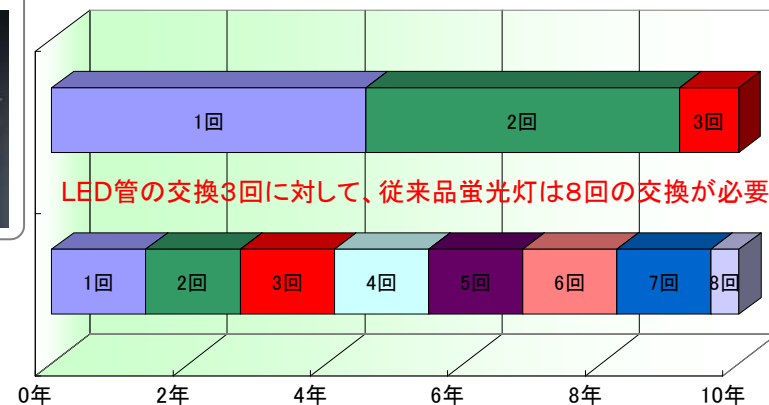
9W



■消費電力50%以上削減  
消費電力削減により、大幅な経済的な効果。

■蛍光灯の3.3倍以上と長寿命  
約40,000時間と長寿命。交換・メンテナンスの頻度が少ない。

■10年間ランプ交換回数の比較  
(年間365日x24時間を点灯した場合)



## 安全性

### ■熱の発生が少ない

赤外線もほとんど含まないので熱の発生が蛍光灯よりも少なく、冷房空調電力を低減。使用環境範囲が広く安心して使用することができます。

### ■本体が樹脂で割れにくい

従来の蛍光灯で使われていたガラスは使用せず、衝撃に強い樹脂(ポリカーボネート)を使用しているため、地震の際や、万が一の時も安心です。

### ■紫外線を殆ど含みません

虫が好む紫外線が少ないので、室内に侵入することがなく、衛生的です。

また、生鮮食品の劣化や衣類・皮製品の退色に効果があります。

### ■チラつきが殆どなく目に優しい

一般的な蛍光灯はよくチラつきを感じますが、本製品には指向性が高く、目のチラつきが少ないので、眼への悪影響はありません。

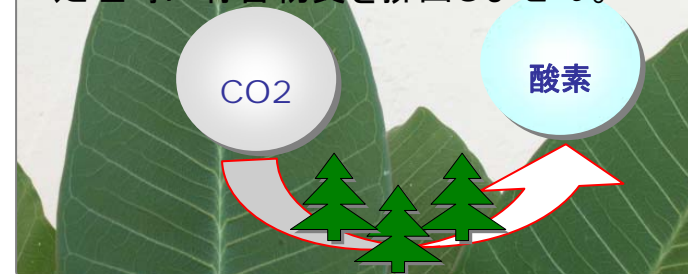
## 地球環境への配慮

### ■CO2削減

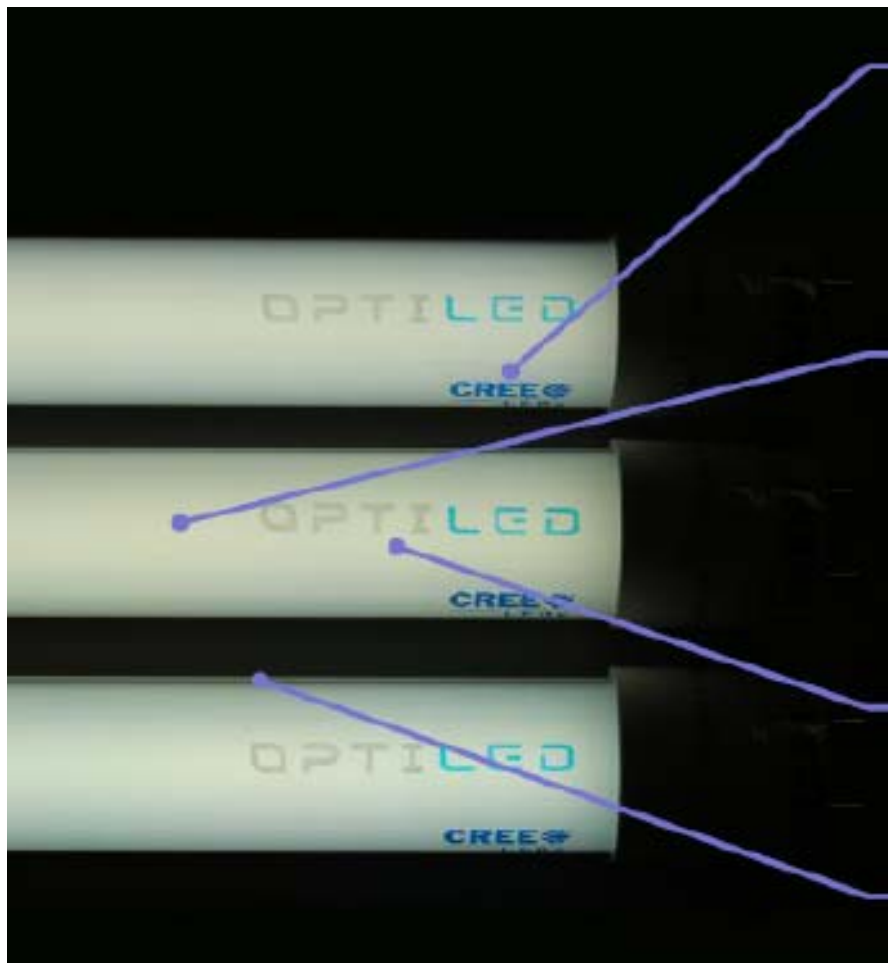
(従来の蛍光灯/FLR40Wと比較して、本製品を1本24時間x365日使用した場合で103kg削減。)

### ■水銀蒸気を発散しない

本製品には一切水銀は未使用、廃棄処理時に有害物質を排出しません。



## ■特徴 1

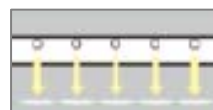


1. Cree社の最新のLEDパッケージを利用し、消費電力に対しての発光効率を限りなく向上させました。

従来蛍光灯比

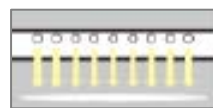
- 消費電力50%カット
- 約40,000時間以上の長寿命(蛍光灯の3倍以上)

2. 高性能LEDを204個(4ftの場合)配列することによりムラのない均一な明るさを実現しています。



■他社従来品

LEDの数が少なく間隔が広いため、またLEDが低性能であるためムラのある光になってしまいます。



■当社製品

高性能LEDを204個(4ftの場合)配列することによりムラのない均一な明るさを実現しています。

3. 衝撃に強く軽量のポリカーボネートを採用することにより、クラス最軽量の275gを実現し、地震・災害時など万一の落下時にも安全です。

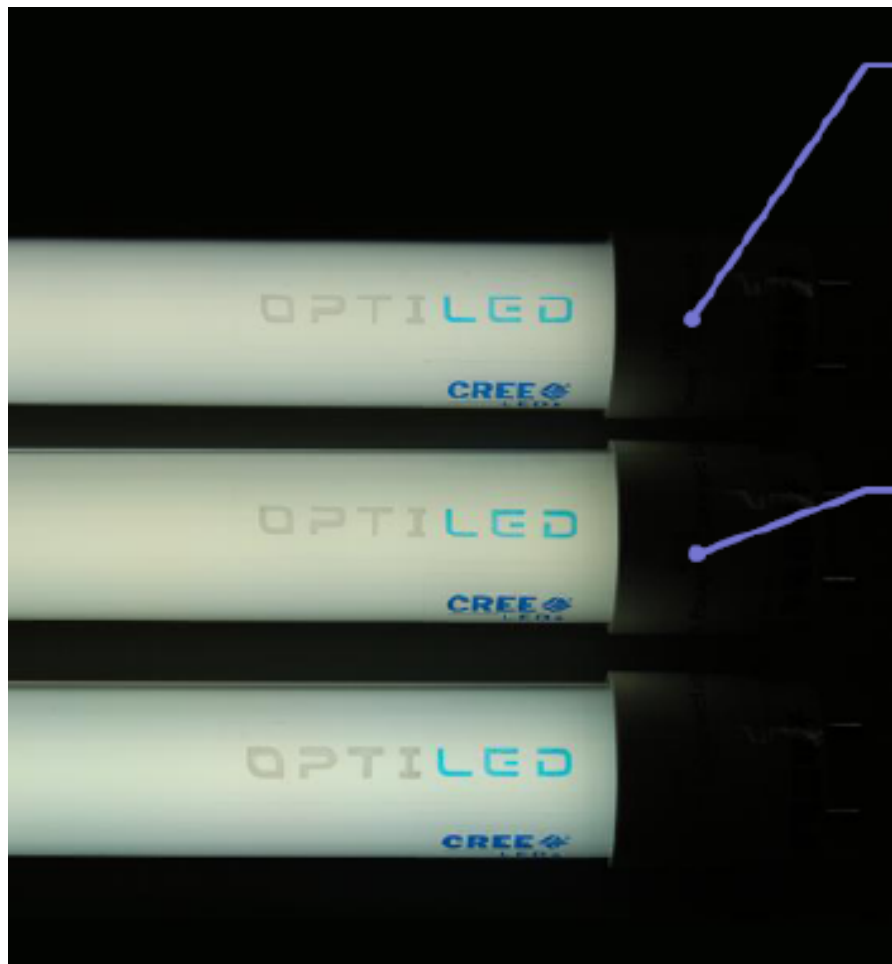
4. 効果的な放熱構造により、高効率・長寿命を実現

●背面のアルミヒートシンク化による効果的な放熱処理。



- 各基盤設計にて適正化による熱発生最小化
- 放熱グリースの塗布による効果的な放熱処理

## ■特徴 2



### 5. 安全性を追求した別構成電源ユニットを採用

AC/DCコンバータを灯体と別構成にすることにより、内部構造をシンプル化し、熱発生や電源トラブルを最小化することを実現。

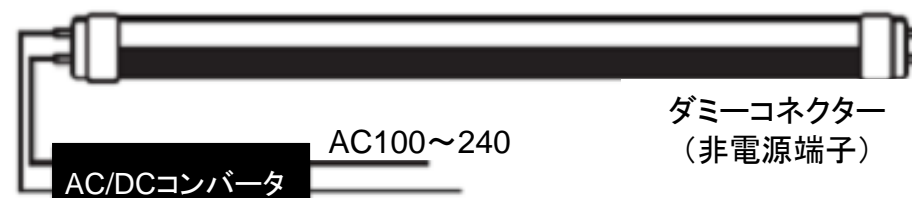


### 6. 安全性と施工の簡易化を実現する片側通電構造を採用

片側通電構造を採用することにより、無駄な配線をなくし、安全性を向上させ、施工の安易化を実現。



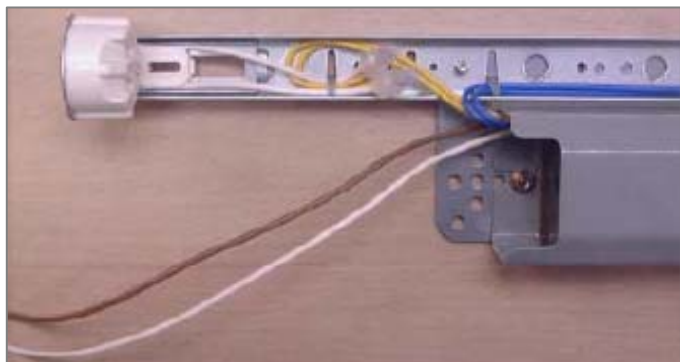
### 【構成図】



# ■ 施 工

## 電源ユニットの施工例

### ■ 既存の蛍光灯用取り付け器具を使用する場合



1. AC100Vの線を左右の蛍光灯ホルダーに直結
2. 白と黄色の線を接続
3. 青と白の線を接続

※安心安全施工を実現する為、施工が容易に実施できる様に簡易構造としています。

### ■ 新規で取付ける場合 (AC/DCコンバータイメージ)



## 施工事例




トンネル内部

店舗

オフィス・会議室

## ■直管型LEDランプ 製品紹介

	蛍光灯40W相当 LED管18W	蛍光灯20W相当 LED管9W
長さ	1,198mm	580mm
管径	φ26mm	φ26mm
重量	275g	145g
消費電力	18W(20.5W/電源含む)	9W(10.3W/電源含む)
製品期待寿命 (照度減少率70%基準)	約40,000時間	約40,000時間
全光束	1300lm(±10%)	650lm(±10%)
明るさ	FLR40W相当	FLR20W相当
色温度	5500K~6500K	5500K~6500K
演色性	Ra72	Ra72
ビーム角	120°	120°
参考上代(コンバータ別)	OPEN	OPEN

ACDCコンバータ	仕様	参考上代
	パワーサプライ0.8A 別置タイプ	OPEN

### 【製品お問合せ】

株式会社AZEX

〒150-0002 東京都渋谷区渋谷1-3-18ヴィラ・モデルナA-905

TEL. 03-3486-1210 FAX.03-3486-1218

MAIL:office@azex-design.jp

URL:http://www.azex-design.jp