

ランプ数
削減案

2灯を1灯の明るさで！ 同等照度で消費電力50%削減！

環境配慮型製品

「リライト」高性能反射板付＋HF32W1灯式

超高性能反射板と高出力インバータの効果で40W×2灯と同等照度を確保。
環境そのままに消費電力50%削減！ 消耗品(ランプ)のコスト削減・廃棄量の削減。

【既設器具】

逆富士FLR40W×2灯式



97W

同等照度

【省エネ器具／リライト】

薄型直付型HF32W×1灯式
RLT-KZV32101

47W

厚み50mmのシンプルなデザイン。従来の逆富士器具に比べイメージUPが期待できます。



埋込FLR40W×2灯式



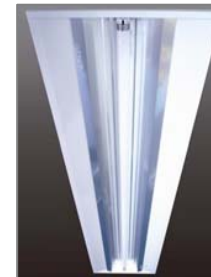
97W

同等照度

埋込対応型HF32W×1灯式
RLT-KU32101

47W

一般的な埋込み式器具のサイズに対応。スマートな器具デザインで天井面を開放的に演出。



逆富士FLR110W×2灯式



225W

同等照度

薄型直付型HF86W×1灯式
RLT-KZV86101HP

88W

FL110W2灯式器具の省エネ化のご要望にお応えした製品。省エネ削減率約40%！



台数削減案

1台で2台分の明るさで！ 消費電力50%削減交換台数の削減

環境配慮型製品

「リライト」高性能反射板付＋HF32W2灯式

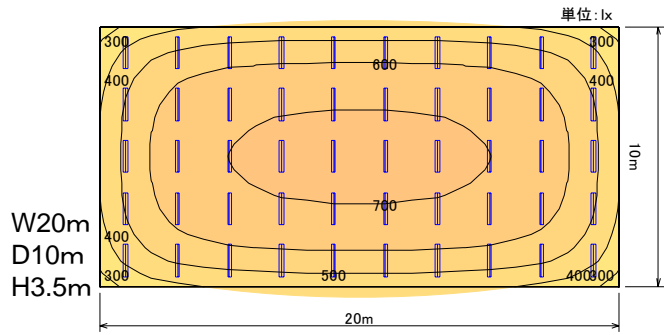
超高性能反射板と高出力インバータの効果でFL40W2灯式器具から台数半減で同等照度。
約50%節電と**イニシャルコストの削減**により、投資回収率がUPLします。

【既設器具】



笠付FLR40Wx2灯式

97W x 50台
平均照度586Lx



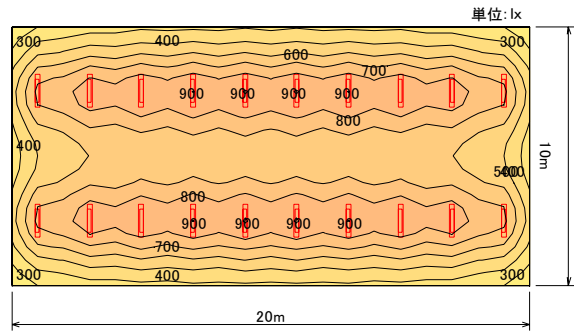
器具品番	FA42219F-GM(200V)
器具種類	FL40W x 2 反射笠付
ランプ	FL40SS.W/37
全光束	6000 lm
保守率	0.70
器具コード	K0082710
取付高さ	3.5 m
取付台数	50 台

	全体
平均照度	586 lx
最小照度	254 lx
最大照度	723 lx
G1(最小/平均)	0.433
G2(最小/最大)	0.351

【省エネ器具】

リライト笠付HF32Wx2灯式

92W x 25台
平均照度652 Lx



器具品番	リライト笠付HF32W2灯式 RFH-PZ32201
ランプ	FHF32EX-N
全光束	9900 lm
保守率	0.70
器具コード	#Z01032
取付高さ	3.5 m
取付台数	20 台

	全体
平均照度	652 lx
最小照度	219 lx
最大照度	905 lx
G1(最小/平均)	0.335
G2(最小/最大)	0.241



RFH-PZ321N02・S

同等照度



笠付FLR110Wx2灯式

225W x 2台

リライト笠付HF86Wx2灯式

213W x 1台

同等照度

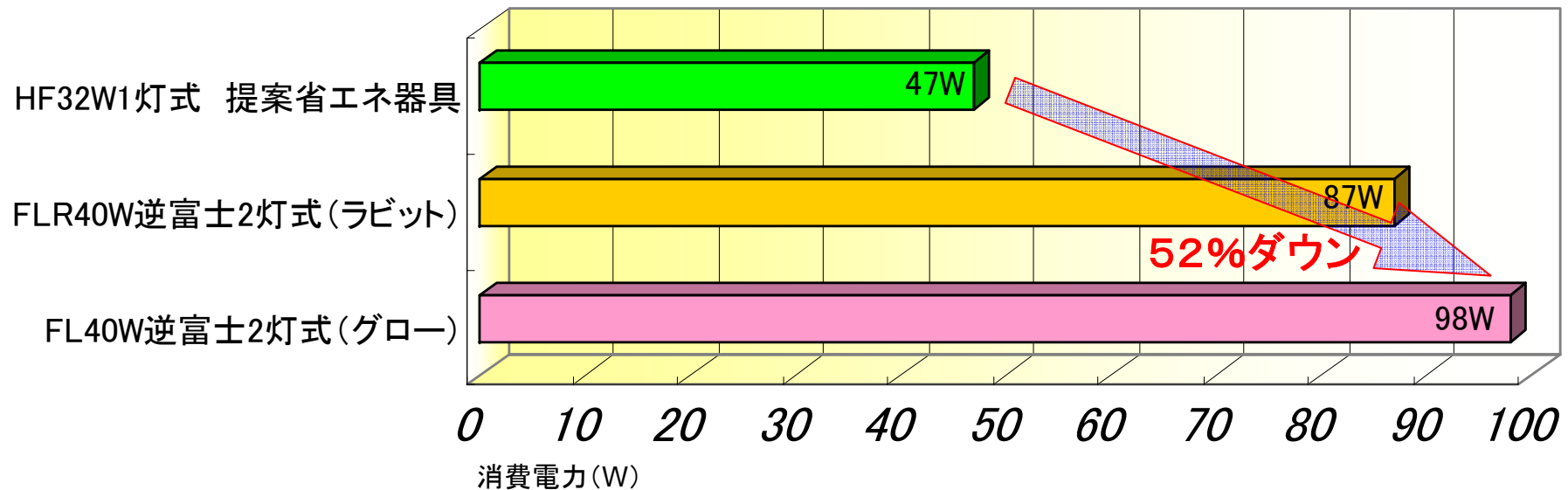


RLT-PZV86201HP

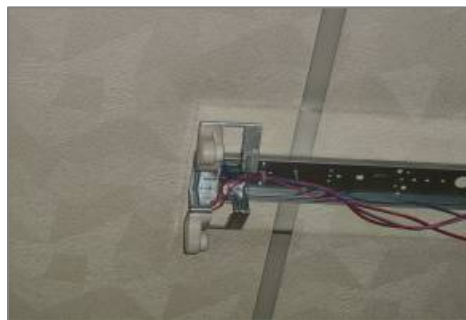
■電気料金比較

器具20台で検証

	FL40W逆富士2灯器具 (グロー)	FLR40W逆富士2灯器 具(ラビット)	FHF32W1灯器具 (提案 省エネ器具)
消費電力	98W/1台	84W/1台	47W/1台
年間電気料金	97,843円	83,867円	46,925円
<点灯時間12時間 点灯日数:260日 電気料金単価:16円/1kwh>にて計算			年間1台あたり △2,549円の削減



■交換工事



現状器具を取り外すと器具の取り付け位置に汚れの境が出来ます。



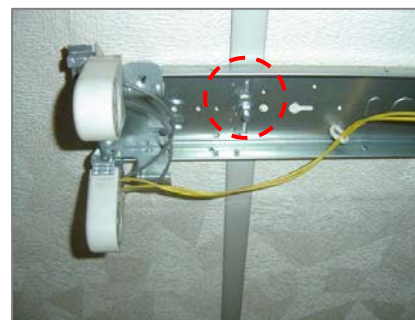
一般的な逆富士器具に比べ大きな設計。
現状器具を取り外した器具のあとをカバー。
天井工事が不要です。



この境部分を見えなくします。

■器具取り付け方法の確認

基本的に器具の入れ替え作業の為、器具の取り付けは既存器具と同様方法で行います。
※器具を吊ボルトにて取り付けの場合はボルトの長さ・位置の確認が必要となります。
(天井面より15mm以上の場合はボルトをカットの必要があります。)

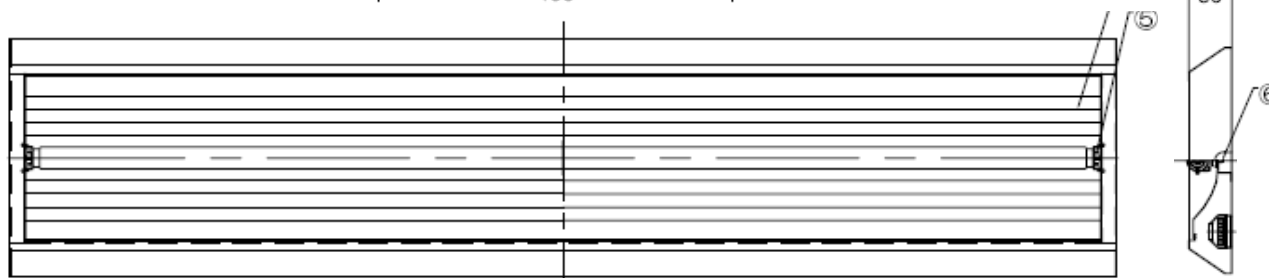
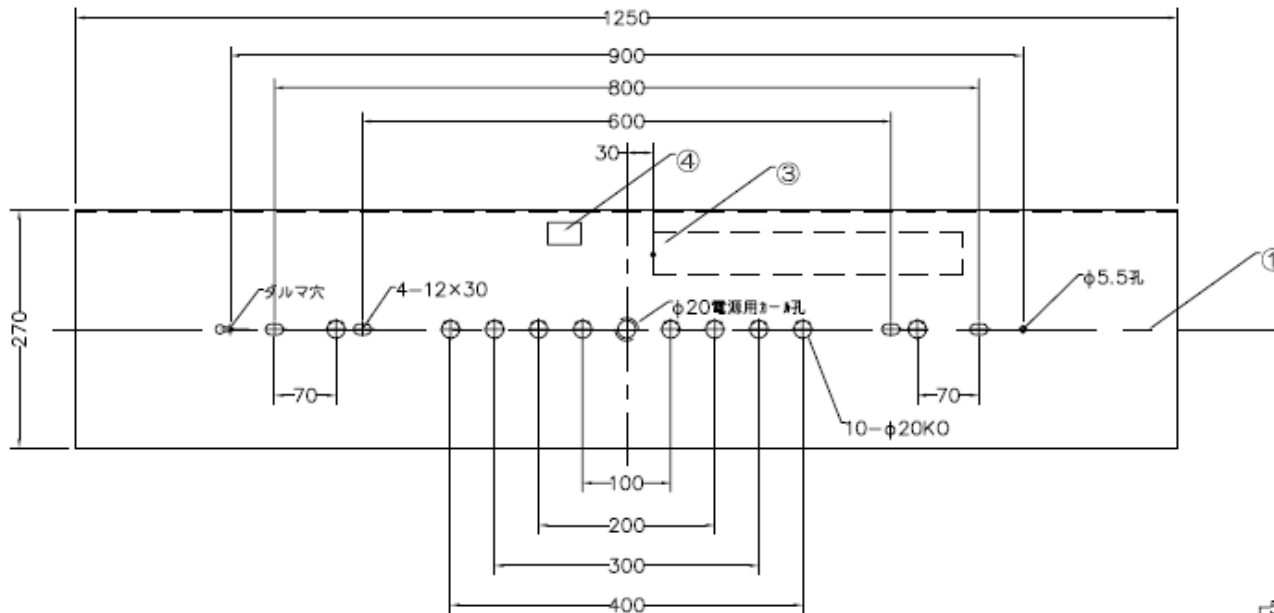


器具取り付け用 吊ボルト

■直付型FL40W2灯式対応

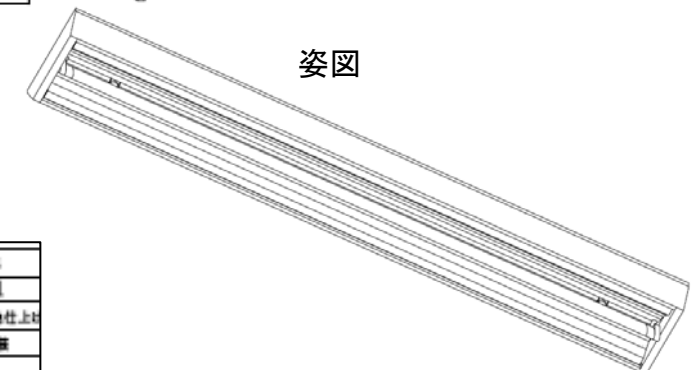
リライト32

下面開放型HF32W1灯式＋高性能反射板 RLT-KZV32101 承認図



適合ランプ	PHF32	相対湿度	85%以下
二次電圧(負荷時)(V)	120	力率	高力率
二次電流(A)	0.33	器具重量	3.2kg
入力電力(W)	47-47-47	電源周波数	50/60Hz
入力電流(A)	0.47-0.24-0.20	器具周囲温度	5℃~35℃
入力電圧(V)	100-200-242		

9			4	電源端子台	1	ポリプロピレン	862-9693
8			3	安定器	1	FHインバーター	IZ-FH0401
7			2	リフラッシュ反射板	1	アルミ合金-0.4t	高層アルマイト黒地仕上
6	反射板取付ねじ	2	ユリアねじ(M4)	1	取り付け本体ベース	SPCC-0.5t	K木ホワイト塗装
5	ソケット	2	ポリプロピレン	BJB	NO	部品名	数
						材質	仕上

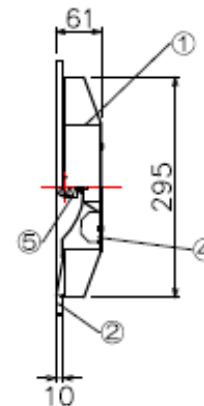
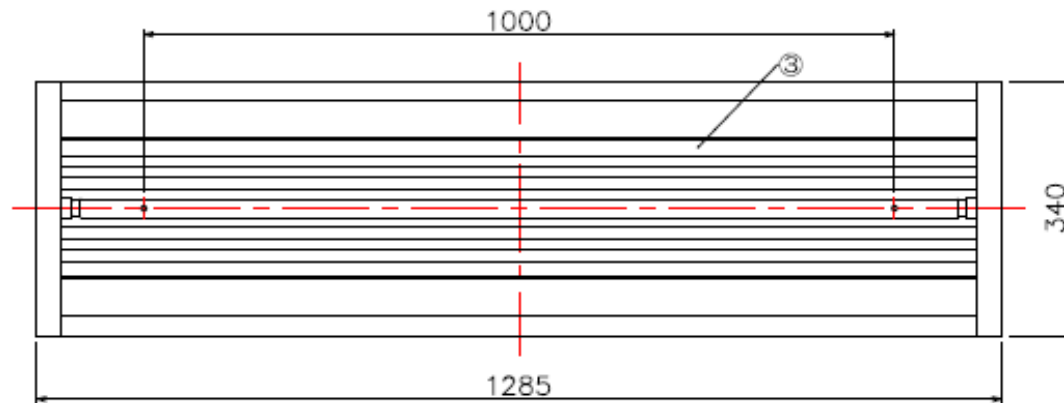
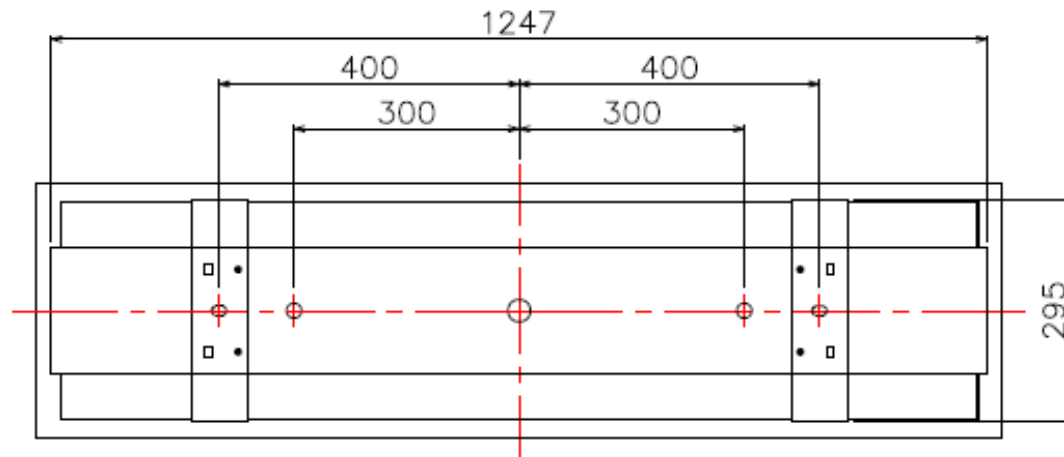


姿図

■埋込み型FL40W2灯式対応

埋込下面開放型HF32W1灯式＋高性能反射板 RLT-KU32101 承認図

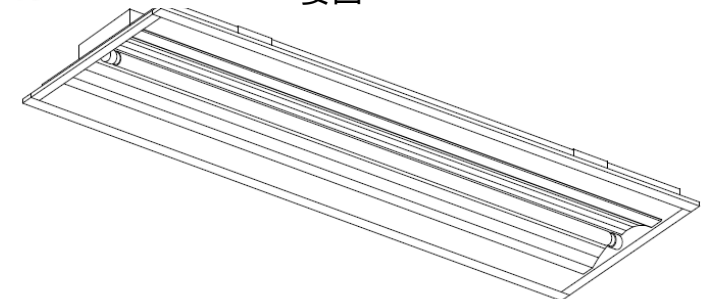
ライト32-U



埋込穴寸法1255x300



姿図



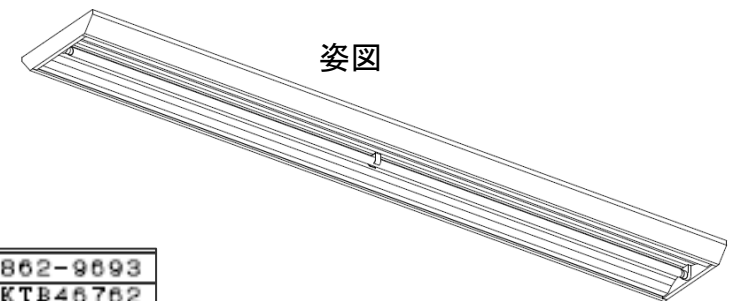
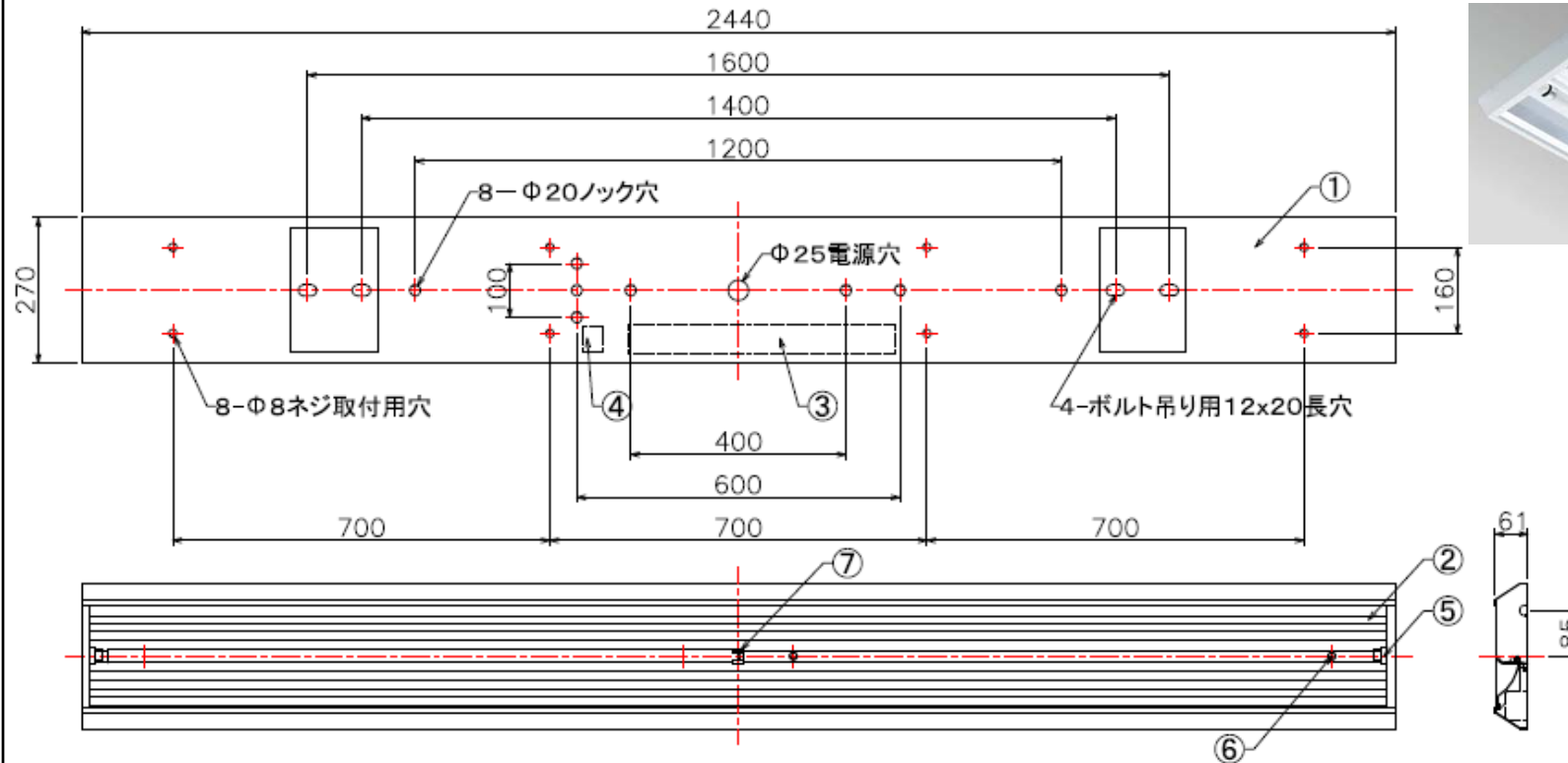
二次電圧(負荷時)(V)	120	相対湿度	85%以下
二次電流(A)	0.33	力率	電力率
入力電力(W)	47-47-47	器具重量	4.0kg
入力電流(A)	0.47-0.24-0.20	特記事項	
入力電圧(V)	100-200-242	適合ランプ	PHP32x1
器具周辺温度	5℃~35℃	電源周波数	50/60Hz

9				4	電子安定器	1		PHP32Wx1
8				3	アルミ反射板	1	アルミ0.4t	黒地仕上
7				2	化粧枠	1	SPC-0.5t	白色塗装
6				1	本体	1	SPC-0.5t	白色塗装
5	ソケット	2	G13	No	部品名	数	材質	仕上

■直付型FL110W2灯式対応

リライト86

下面開放型HF86W1灯式+高性能反射板 RLT-KZV86101HP 承認図



二次電圧(相当値)(V)	194	相対湿度	85%以下
二次電流(A)	0.50	力率	高力率
入力電力(W)	108	器具重量	7.8kg
入力電流(A)	1.10-0.46	特記事項	
入力電圧(V)	100-242	適合ランプ	PHF86-HPVx]
器具周辺温度	5℃~35℃	電源周波数	50/60Hz

9				4	電源端子台	1	ポリプロピレン	862-9693
8				3	安定器	1	電子式インバータ	KTB46762
7	ランプホルダー	1		2	反射板	1	アルミ合金 0.4t	PVDコーティング(エポキシ)
6	反射板取付ねじ	4	白クリアねじ	1	本体	1	SPC 0.6t	白色塗装
5	ソケット	2	ポリプロピレン	No	部品名	数	材質	仕上

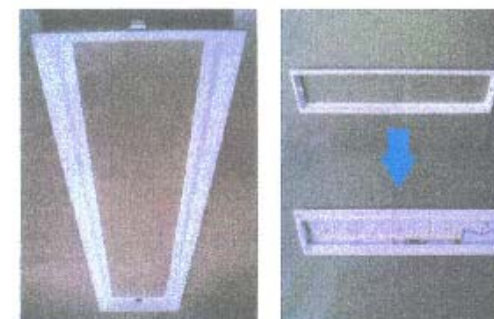
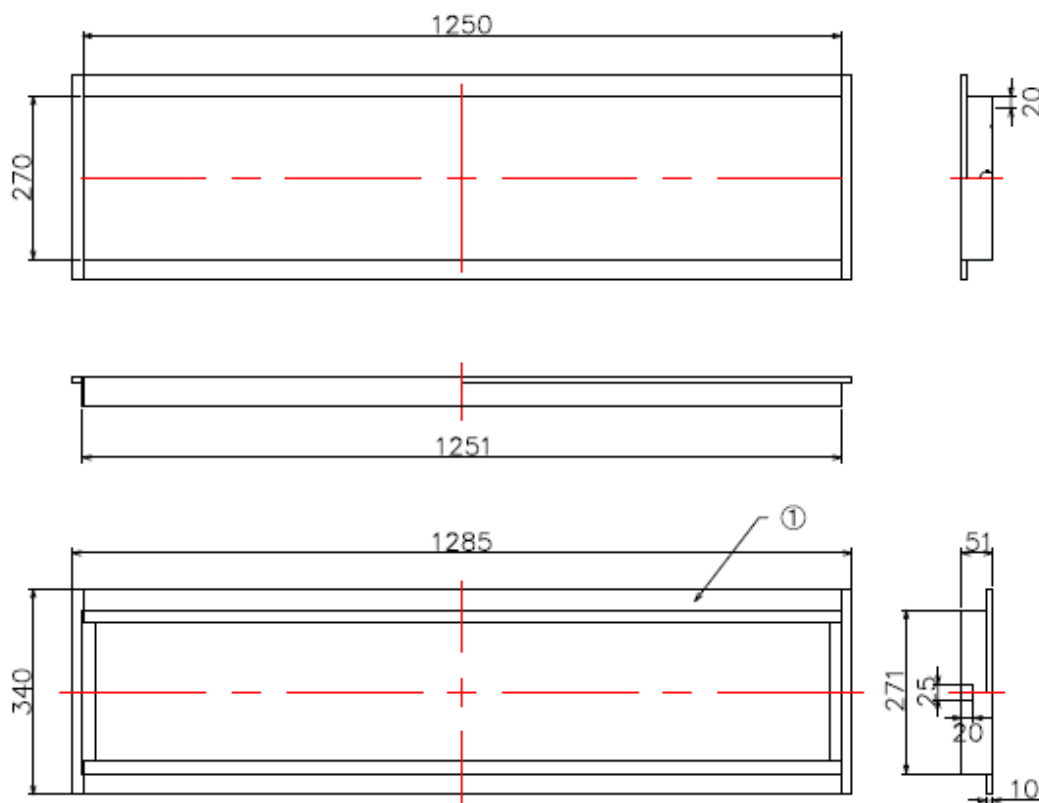
■リライト埋込み用変換枠 RLT-UW 承認図

リライト変換枠

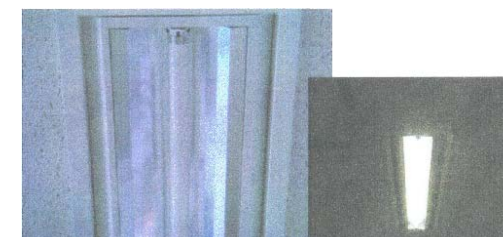
直付型のリライト器具を埋込み対応をさせる為の変換枠です。
変換枠を利用することで、埋込み器具(リライト-U)より
コストダウンをはかれます。

埋込穴寸法1255x300

姿図



リライト本体に変換枠を乗せ施工します。



点灯すれば一般的な埋込み器具と遜色なく見えます。

総重量	1.5kg
枠本体	SPC0.5t 白色塗装

■「リライトシリーズ」HF32W1灯式／HF86W1灯式 製品紹介

ランプ数 削減案

種 別		消費電力	商 品		参考上代 (ランプ別)
			型番	仕様/本体色/電圧	
リライト HF32W 1灯式 (FL40W 2灯式対応)	下面開放型 HF32W1灯式	47W	RLT-KZV32101 (32UO)	本体:SPC0.4t(白色塗装) 反射板:アルミ合金0.4tPVDコーティング	24,000円
	下面開放型 プルスイッチ付 HF32W1灯式	47W	RLT-KZV32101PSW付	本体:SPC0.4t(白色塗装) エンボス反射板:アルミ合金0.4tPVDコーティング プルスイッチ付(紐長1,300mm)	24,700円
	下面開放型 防湿タイプ HF32W1灯式	47W	RLT-KZV32101WP	本体:SPC0.4t(白色塗装) エンボス反射板:アルミ合金0.4tPVDコーティング 防水(ソケット、安定器)	38,000円
	下面開放型 非常灯 HF32W1灯式	47W	RLT-KZV32101BT	本体:SPC0.4t(白色塗装) エンボス反射板:アルミ合金0.4tPVDコーティング 非常灯機能搭載	80,000円
	埋込型 HF32W1灯式	47W	RLT-KU32101 (32U)	本体:SPC0.5t(白色塗装) エンボス反射板:アルミ合金0.4tPVDコーティング	43,000円
	笠型 HF32W1灯式	47W	RFH-PZ321N02/S (32LS)	本体:SPC0.35t(白色塗装) 鏡面反射板:アルミ合金0.4tPVDコーティング	23,600円
	※入力電圧:100~242V ※適応ランプ:FHF32EX-N-HX-S(昼白色)又は、FHF32EX-D-HX-S(昼光色) 寿命12,000時間				
リライト HF86W 1灯式 (FL110W 2灯式対応)	下面開放型 FHF86W1灯式	108W	RLT-KZV86101HP(86UO)	本体:SPC 0.6t(白色塗装) エンボス反射板:アルミ合金0.4tPVDコーティング ランプ:FHF86-HPV-A(専用) 寿命20,000時間	62,900円
	埋込型 FHF86W1灯式	108W	RLT-KU86101HP (86U)	本体:SPC 0.6t(白色塗装) エンボス反射板:アルミ合金0.4tPVDコーティング ランプ:FHF86-HPV-A(専用) 寿命20,000時間	78,000円
	笠付型 FHF86W1灯式	108W	RLT-PZ86101HP(86LS)	本体:SPC 0.5t(白色塗装) 鏡面反射板:アルミ合金0.4tPVDコーティング ランプ:FHF86-HPV-A(専用) 寿命20,000時間	48,700円
	※入力電圧:100~242V ※適応ランプ:FHF86EN-N-HPV-A(昼白色)又は、FHF86ED-HPV-A(昼光色) 寿命20,000時間				

【製品お問い合わせ】

※消費税は別途加算致します。

株式会社AZEX

〒150-0002 東京都渋谷区渋谷1-3-18ヴィラ・モデルナA-905

TEL. 03-3486-1210 FAX.03-3486-1218

MAIL:office@azex-design.jp URL:http://www.azex-design.jp

■「リライトシリーズ」 HF32W2灯式／HF86W2灯式 製品紹介

台数 削減案

種 別		消費電力	商 品		参考上代 (ランプ別)
			型番	仕様/本体色/電圧	
リライトHF32W 2灯式	笠型 FHF32W2灯式	92W	RFH-PZ322N02/S(32LS2)	本体:SPC 0.35t(白色塗装) 鏡面反射板:アルミ合金0.4t(PVDコーティング)	30,000円
リライトHF86W 2灯式	笠付型 FHF86W2灯式	213W	RLT-PZV86201HP(86LS2)	本体:SPC 0.5t(白色塗装) エンボス反射板:アルミ合金0.4t(PVDコーティング) ランプ:FHF86-HPV-A(専用) 寿命20,000時間	58,000円

※消費税は別途加算致します。

【製品お問い合わせ】

株式会社AZEX

〒150-0002 東京都渋谷区渋谷1-3-18ヴィラ・モデルナA-905

TEL. 03-3486-1210 FAX.03-3486-1218

MAIL:office@azex-design.jp URL:http://www.azex-design.jp