

超高性能反射板+省エネ・照度UPインバータ搭載

高性能反射板付蛍光灯器具

薄型直付型蛍光灯器具 スマートライト革命

超薄型の厚さ41mmの器具。圧迫感のあった天井にゆとりを与えます。



- 40W薄型直付2灯式 (RK-KZF4205S)
- * 安定器: IZ-STK0402

省エネ 照度UP 「超高性能反射板+STKインバータ」の搭載で照度アップと同時に、消費電力を20%以上削減。

- FHF32W薄型直付2灯式 (RK-KZF4205S)
- * 安定器: IZ-FH0402

台数削減 「超高性能反射板+FHインバータ+FHF32Wランプ」の搭載で抜群の明るさを発揮。器具台数削減によってイニシャル、ランニングコストの削減が可能。

笠型蛍光灯器具

- 40W笠型1灯式 (RK-PZ4102)
- * 安定器: IZ-STK0401
- 40W笠型2灯式 (RK-PZ4202)
- * 安定器: IZ-STK0402
- FHF32W笠型1灯式 (RK-PZ321N02-S)
- * 安定器: FHF32W1灯用インバータ
- FHF32W笠型2灯式 (RFH-PZ322N02-S)
- * 安定器: FHF32W1灯用インバータ



* 安定器比較表(使用蛍光灯と消費電力)

| | IZ-STK0401 | | IZ-STK0402 | | IZ-FH0401 | | IZ-FH0402 | |
|-----------|------------|------|------------|------|-----------|------|-----------|------|
| | (1灯用) | | (2灯用) | | (1灯用) | | (2灯用) | |
| | 100V | 200V | 100V | 200V | 100V | 200V | 100V | 200V |
| FL40S | 36W | 68W | 67W | 42W | 82W | 80W | | |
| FLR40S | 36W | 70W | 68W | 42W | 82W | 80W | | |
| FLR40S/36 | 32W | 63W | 62W | 37W | 74W | 72W | | |
| FHF32EX | 38W | 76W | 74W | 47W | 93W | 91W | | |
| FPL36 | 32W | 61W | 59W | 36W | 67W | 66W | | |

逆富士型蛍光灯器具

- 40W逆富士1灯式 (RK-GZ4102S)
- * 安定器: IZ-STK0401
- 40W逆富士2灯式 (RK-GZ4202S)
- * 安定器: IZ-STK0402
- FHF32W逆富士1灯式 (RK-GZ32102S)
- * 安定器: IZ-FH0401
- FHF32W逆富士2灯式 (RFH-GZ32202S)
- * 安定器: IZ-FH0402



直付下面開放型蛍光灯器具

- 40W直付下面開放型2灯式 (RK-KZ4202)
- * 安定器: IZ-STK0402
- FHF32W直付下面開放型2灯式 (RFH-KZ32202)
- * 安定器: IZ-FH0402



埋込み下面開放型蛍光灯器具

- 40W埋込み下面開放型2灯式 (RK-KU4205)
- * 安定器: IZ-STK0402
- FHF32W埋込み下面開放型2灯式 (RFH-KU32205)
- * 安定器: IZ-FH0402

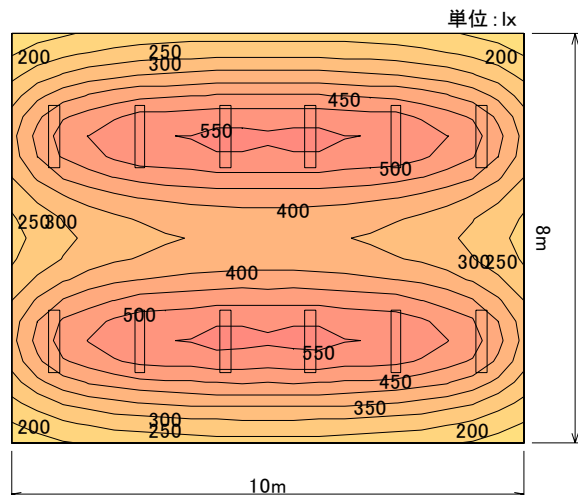


■照度比較

既設FL40W逆富士2灯式

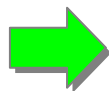
(間口10mx 奥行き8mx 天井高2.7m)

①12台設置 ②平均照度394Lx



| 器具品番 | FA42038F-GH(100V) |
|-------|-------------------|
| 器具種類 | FL40W×2 富士型 |
| ランプ | FL40SS.W/37 |
| 全光束 | 6000 lm |
| 保守率 | 0.70 |
| 器具コード | K0082708 |
| 取付高さ | 2.7 m |
| 取付台数 | 12 台 |

| | 全体 |
|------------|--------|
| 平均照度 | 394 lx |
| 最小照度 | 168 lx |
| 最大照度 | 565 lx |
| G1 (最小/平均) | 0.426 |
| G2 (最小/最大) | 0.297 |



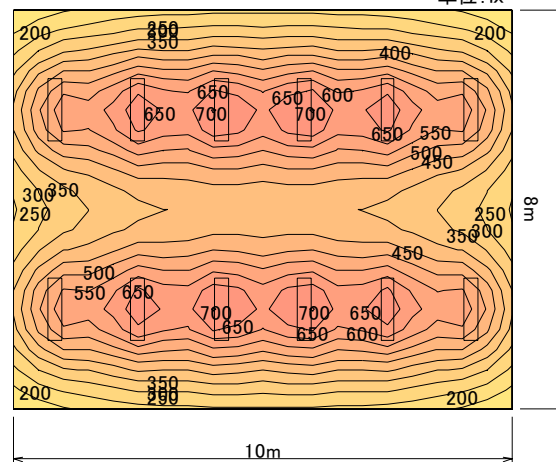
従来品40W逆富士2灯式と同じ台数で、省エネ26% 照度UP15%

「超高性能反射板+STKインバータ」搭載

■40W2灯式 (RK-KZF4205S)

①12台設置 ②平均照度454Lx

照度アッププラン



| 器具品番 | RK-KZF4205S(FLR40W) |
|-------|---------------------|
| ランプ | FLR40SN/M/36 |
| 全光束 | 5100 lm |
| 保守率 | 0.70 |
| 器具コード | #Z01042 |
| 取付高さ | 2.7 m |
| 取付台数 | 12 台 |



| | 全体 |
|------------|--------|
| 平均照度 | 454 lx |
| 最小照度 | 155 lx |
| 最大照度 | 703 lx |
| G1 (最小/平均) | 0.342 |
| G2 (最小/最大) | 0.221 |

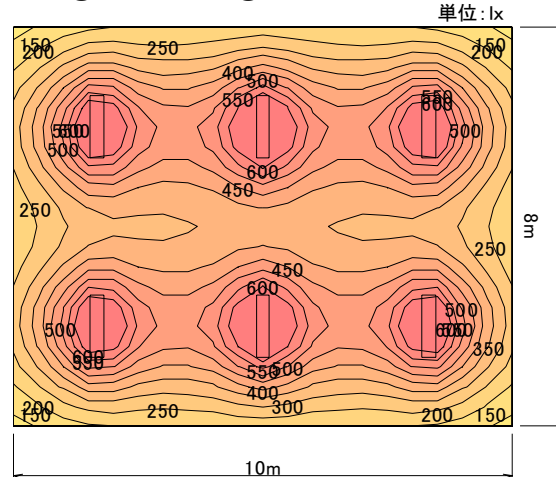
従来品40W逆富士2灯式から台数半減で、同等照度!

「超高性能反射板+FHインバータ+FHF32Wランプ」搭載

■FHF32W2灯式 (RK-KZF4205S)

①6台設置 ②平均照度404Lx

台数削減プラン



| 器具品番 | RFH-KZF32205S(HF32W) |
|-------|----------------------|
| ランプ | FHF32EX-N |
| 全光束 | 8910 lm |
| 保守率 | 0.70 |
| 器具コード | #Z01052 |
| 取付高さ | 2.7 m |
| 取付台数 | 6 台 |



| | 全体 |
|------------|--------|
| 平均照度 | 404 lx |
| 最小照度 | 132 lx |
| 最大照度 | 763 lx |
| G1 (最小/平均) | 0.327 |
| G2 (最小/最大) | 0.173 |

■高性能反射板付 省エネ照明器具 製品紹介

※消費税は別途加算致します。

| 種別 | | 商品 | | 参考上代 | 製品形状 | |
|-----------------------------|----------|----------------|----------------|-------------|---|---|
| | | 商品 | 仕様/本体色/電圧 | | | |
| 高性能鏡面反射板付 照明器具 (ランプ別) | 逆富士型 | 40W | RK-GZ4102・S | 40W逆富士1灯式 | 31,400円 |   1灯式 2灯式 |
| | | | RK-GZ4201・S | 40W逆富士2灯式 | 35,000円 | |
| | | 32W | RFH-GZ32102・S | HF32W逆富士1灯式 | 33,800円 | |
| | | | RFH-GZ32202・S | HF32W逆富士2灯式 | 37,400円 | |
| | 笠付型 | 40W | RK-PZ4101 | 40W逆富士1灯式 | 26,500円 |   1灯式 2灯式 |
| | | | RK-PZ4201 | 40W逆富士2灯式 | 30,000円 | |
| | | 32W | RFH-PZ321N02・S | HF32W逆富士1灯式 | 23,600円 | |
| | | | RFH-PZ322N02・S | HF32W逆富士2灯式 | 30,000円 | |
| | 直付下面開放型 | 40W | RK-KZ4202 | 40W直付2灯式 | 43,000円 |   直付け 埋込み |
| | | 32W | RFH-KZ32202 | HF32W直付2灯式 | 45,400円 | |
| | 埋込み下面開放型 | 40W | RK-KU4205 | 40W埋込2灯式 | 48,200円 |   直付け 埋込み |
| | | 32W | RFH-KU32205 | HF32W埋込2灯式 | 50,600円 | |
| 薄型直付 | 40W | RK-KZF4105・S | 40W薄型直付1灯式 | 41,000円 |  薄型直付 | |
| | | RK-KZF4205・S | 40W薄型直付2灯式 | 43,000円 | | |
| | 32W | RFH-KZF32105・S | HF32W薄型直付1灯式 | 43,000円 | | |
| | | RFH-KZF32205・S | HF32W薄型直付2灯式 | 45,000円 | | |

【製品お問い合わせ】

株式会社AZEX

〒150-0002 東京都渋谷区渋谷1-3-18ヴィラ・モデルナA-905

TEL. 03-3486-1210 FAX.03-3486-1218

MAIL:office@azex-design.jp URL:http://www.azex-design.jp